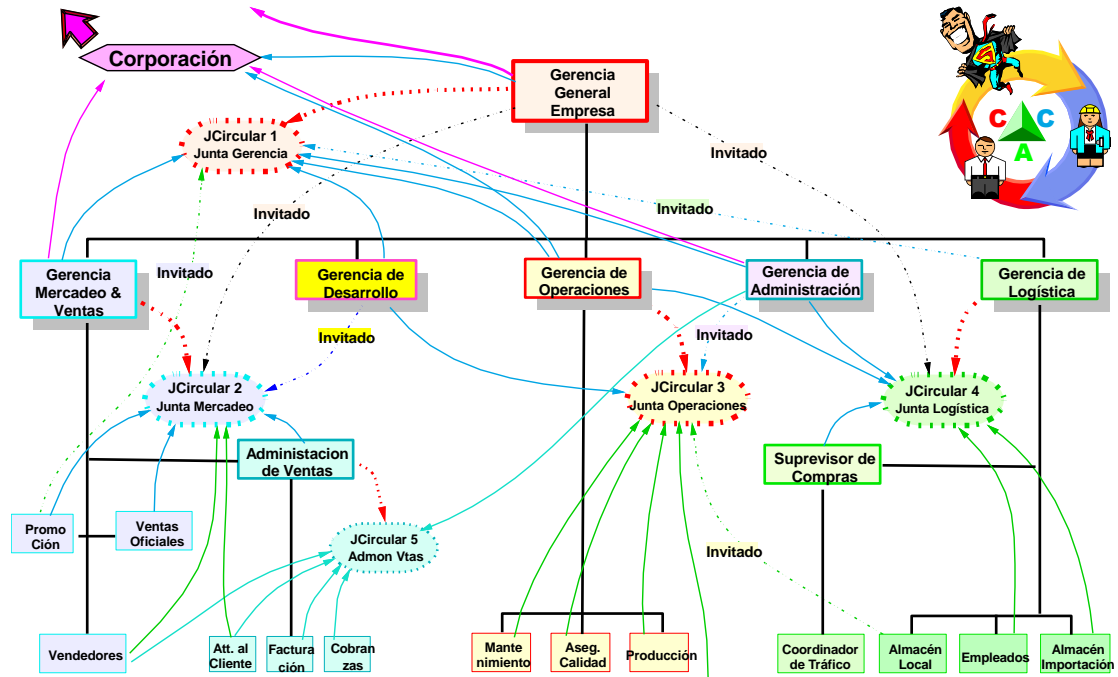


TIPS DE CONOCIMIENTO: No. 81

Por: **Rogelio Carrillo Penso**



LAS JUNTAS CIRCULARES **JCIRC** Por Russell Ackoff y Rogelio Carrillo Penso

En **SolutionMakers** hemos diseñado e implementado con gran éxito las Juntas Circulares en numerosas empresas desde 70 hasta 2.500 trabajadores. La metodología aprovecha en forma sin igual el espíritu emprendedor de líderes formales e informales y baja hasta los niveles de ejecución el desarrollo y puesta en marcha de iniciativas de mejoramiento y/o proyectos especiales. Es un aliado fundamental de la gerencia, en especial de la Alta Gerencia **muy ocupada**. ¿Cómo funcionan?

Las Juntas Circulares se entretajan en los estratos intermedios de la estructura de la organización y funcionan como virtuales juntas directivas que planifican, coordinan y ejecutan en el marco de las políticas de la empresa. Están conformadas por el **líder** o persona al mando que generalmente viene del estrato superiores de la estructura (**Flecha Roja punteada**) y que puede participar en una junta más arriba (**Flecha Morada**); dos o tres integrantes de los **estratos inmediatos** o colegas (**Flecha Azul**), dos a tres integrantes de los **estratos inferiores** (**Flecha Verde**) como pueden ser supervisores y/o empleados, e inclusive incorporar personas del

siguiente nivel, abarcando hasta cinco niveles en la jerarquía de la empresa. Como mínimo, las Juntas incluyen: **(A)** Al Gerente o Supervisor de la unidad donde se desempeña la Junta, **(B)** su superior inmediato, y **(C)** sus subordinados inmediatos. El nivel de interacción es elevado: dos niveles hacia arriba, su propio nivel y dos niveles hacia abajo. *El Consultor diseña la estructura, facilita la implementación y establece las normas de cómo proceder.*

El elemento filosófico fundamental detrás de este concepto es **"Dar poder A la Gente"** en lugar de **"Ejercer poder SOBRE la Gente."**

Las Juntas Circulares se crean con el objeto de trabajar en aspectos concretos como mejorar la calidad de vida en el trabajo, implementar mejoras de costo, o aumentar la productividad en áreas específicas o conjunto de ellas. También hemos implementado esta tecnología con excelentes resultados en empresas completas que requieren de una alta capacidad de respuesta en tiempo real, con personas capaces de tomar decisiones a favor del cliente en forma rápida e informada.

Las **JCirc** aumentan la efectividad de la empresa con sugerencias constructivas sobre lo que el Gerente puede hacer para mejorar el desempeño de la JuntaC y del área; y son tremendo recurso para un gerente efectivo que planifica, desarrolla políticas, coordina los planes y políticas de los niveles que le reportan y los integra con los que se realizan a su nivel, además de guiar y dar seguimiento al desempeño de sus subordinados dos niveles hacia abajo.

Si de arriba le dan una directiva: **Reduzca los gastos en 10% para el próximo presupuesto, ¿Qué hace Ud?**

La **Salida Fácil** es recortar a diestra y siniestra rogando al cielo que no decaiga su **Cp** (Capacidad Productiva).

La **Salida inteligente** es involucrar a su gente en resolver este peliagudo problema en forma creativa y efectiva, en el marco de directivas bien definidas, aprovechando esta sin igual y efectiva metodología gerencial **○**.

¿El **Secreto del Éxito**? el **Triángulo C A C** color verde que está en el círculo de flechas de la figura arriba.